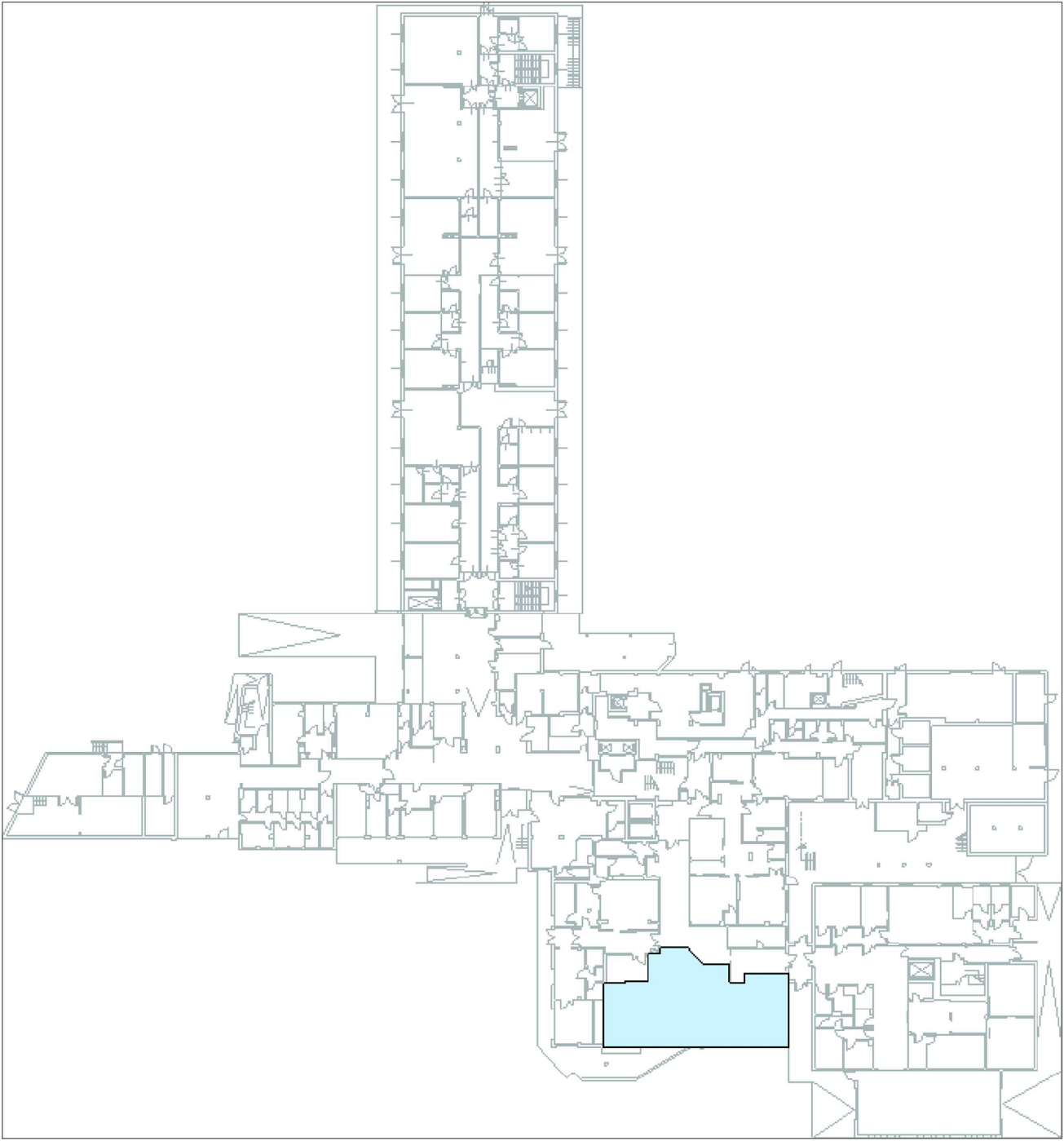




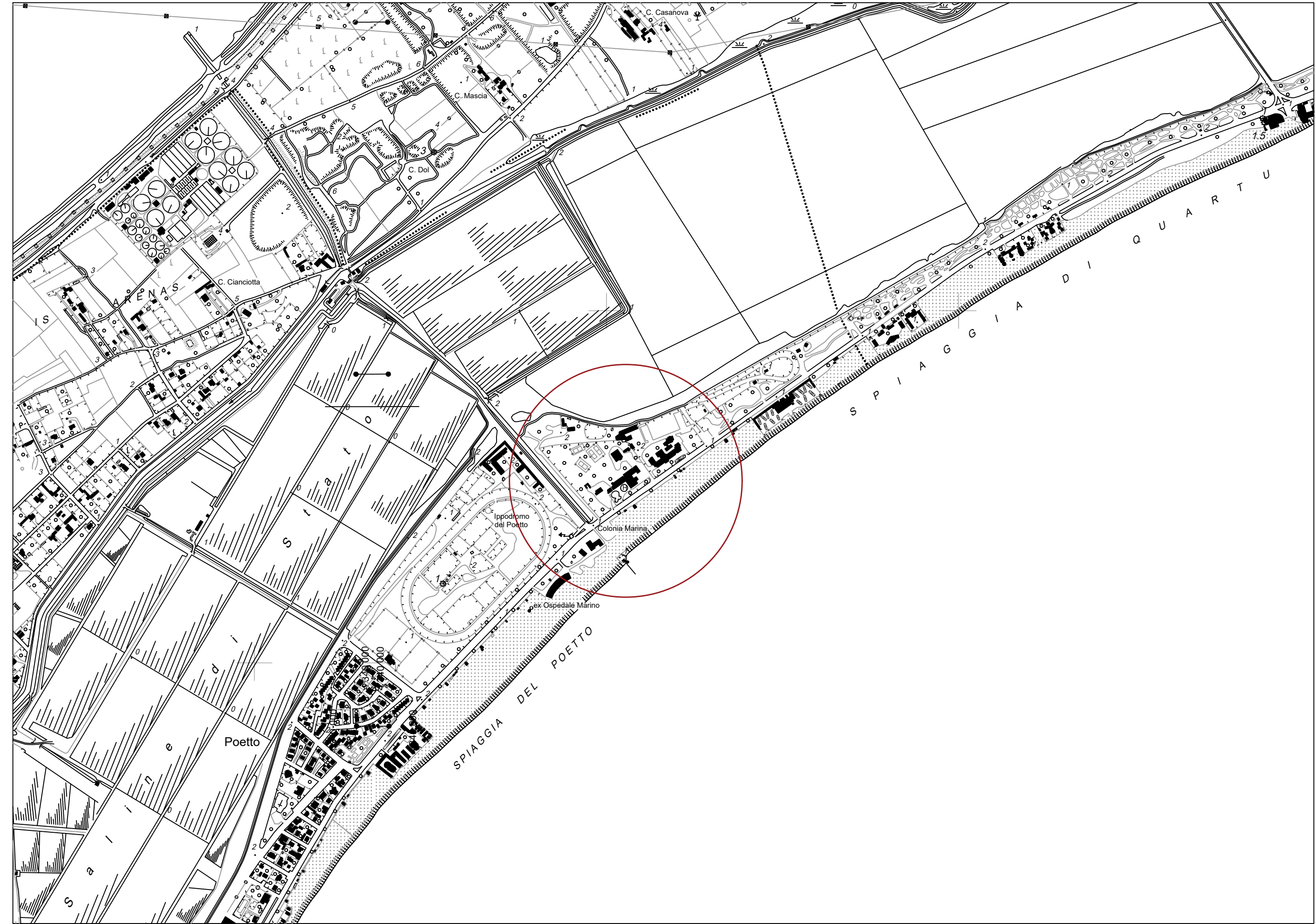
INQUADRAMENTO AEROFOTOGRAMMETRICO






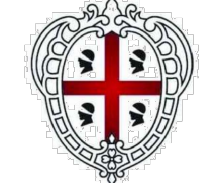


INQUADRAMENTO GENERALE P.O. MARINO

LEGENDA

REPARTO RM



INQUADRAMENTO DEL CTR_GOLFO DI CAGLIARI

 Finanziato dall'Unione europea NextGenerationEU	 Ministero della Salute	 Italiadomani PIANO NAZIONALE DI RIPRESA E RESILIENZA
 REGIONE AUTONOMA DI SARDEGNA REGIONE AUTONOMA DELLA SARDEGNA	 ASL8 CAGLIARI Azienda socio-sanitaria locale Sede Legale Ospedale Marino, Viale Lungomare Poetto n. 12, Cagliari Sede operativa Cittadella della Salute, via Romagna n. 16, PAD. H, Cagliari Telefono: 070 6097932 - 070 6097939 mail: direzione.generale@asl8cagliari.it	 ARES SARDEGNA Azienda Regionale Salute Via Piero della Francesca n. 1 09047 Sestu (CA) cod. fisc. / P. Iva 03960570925
PNRR - Missione 6 salute, Component 2 – Investimento 1.1. Ammodernamento del parco tecnologico e digitale ospedaliero, Sub-intervento 1.1.2 Grandi Apparecchiature. CUP B24E22000220006		
STRUTTURA: P. O. Marino Viale Poetto 12, CAGLIARI		ASL n.8 Cagliari Struttura Complessa Ufficio Tecnico e Patrimonio sede operativa Cittadella della Salute, via Romagna n. 16, PAD. H, Cagliari pec: servizio.tecnico@pec.asl8cagliari.it
INTERVENTO: Lavori di adeguamento locali per installazione di: RM P.O. Marino		
ALLEGATO 7 <i>progetto definitivo esecutivo</i> Elaborati Grafici di Progetto: Inquadramenti Planimetrici		TAV_01 rev 0 Luglio 2025 Il Progettista Ing. Francesco Mei
Il Responsabile della fase di progettazione Ing. Mario Osvaldo Areddu	Il dirigente delegato di SC Ufficio Tecnico e Patrimonio Ing. Fabio Francesco Farci	
Il Responsabile Sicurezza RMN Dott.ssa Marianna Loi	Il Direttore Dip. Radiologia Dott. Stefano Marcia	Il Direttore Generale Dott. Aldo Atzori